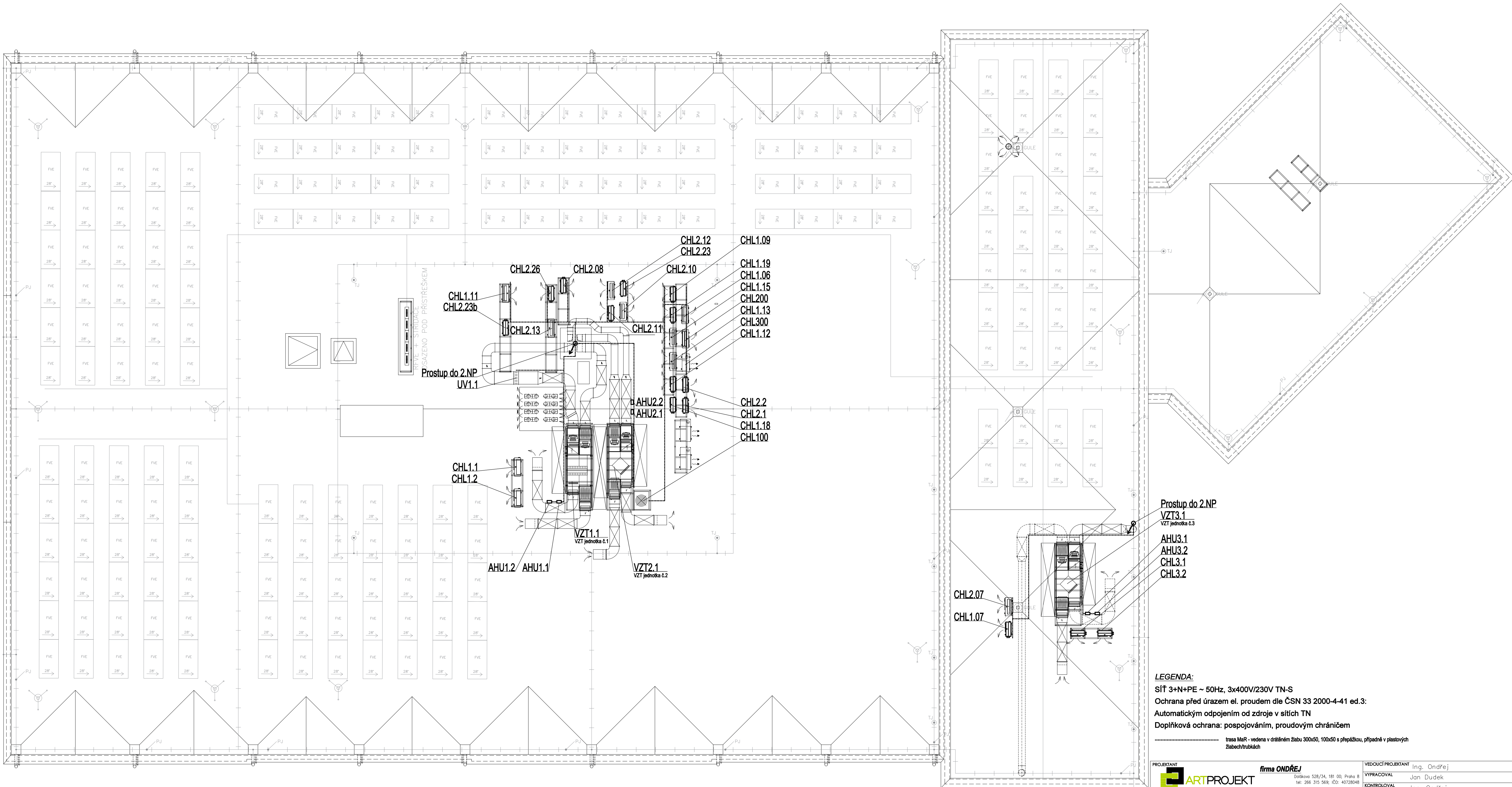


STŘECHA



LEGENDA:
SÍŤ 3+N+PE ~ 50Hz, 3x400V/230V TN-S
Ochrana před úrazem el. proudem dle ČSN 33 2000-4-41 ed.3:
Automatickým odpojením od zdroje v sítích TN
Doplňková ochrana: pospojováním, proudovým chráničem
----- trasa MaR - vedena v drátěném žlabu 300x50, 100x50 s přepážkou, případně v plastových žlabech/trubicích

PROJEKTANT		firma ONDŘEJ		VEDOUČÍ PROJEKTANT		Ing. Ondřej	
INVESTOR		Kraj Vysočina		VYPRACOVAL		Jan Důdek	
STUPEŇ PD		Společný depozitář v Pelhřimově		Kontroloval		Ing. Ondřej	
STAVBY		22002A		NÁZEV VÝKRESU		STŘECHA	
MĚŘÍTKO		1:100		PODMÁT		8x14	
PROJEKCE		MĚŘENÍ A REGULACE		ČÍSLO VÝKRESU		D.1.4.3.703	

Projekt je duševním majetkem firmy ONDŘEJ.